

## **Уважаемый покупатель!**

Благодарим за выбор мебели марки «RINNER». В целях сохранности наша мебель поставляется в разобранном виде. Напоминаем, что в стоимость изделия услуга сборки не включена. Если Вы предпочли собрать мебель самостоятельно, надеемся, что процесс сборки доставит Вам удовольствие и не займет много времени.

При покупке мебели настоятельно рекомендуем убедиться в наличии всех деталей, сверяясь с комплектовочной ведомостью (стр. 2,3), т.к. после сборки изделия претензии по количеству и качеству сборочных единиц не принимаются.

Во избежание недоразумений, просим внимательно следовать алгоритму сборки изделия.

## **Рекомендации по сборке**

Перед началом сборки и дальнейшей эксплуатации внимательно ознакомьтесь с настоящим руководством и следуйте его рекомендациям.

Для Вашего удобства рекомендуем собирать мебель вдвоем, на ровной поверхности, соблюдая последовательность согласно представленной схеме.

## **Технические данные**

Габаритные размеры:

Высота (мм): 645                      Вес (кг): 18  
Глубина (мм): 383  
Ширина (мм): 350

## **Правила пользования и эксплуатации изделия**

Уважаемый покупатель, срок эксплуатации мебели напрямую зависит от Вашего бережного отношения к ней.

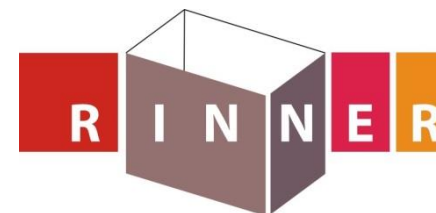
- Не допускайте попадания воды на изделие во избежание разбухания поверхностей. В случае контакта с водой, насухо протрите поверхность мягкой тканью.
- Не ударяйте поверхности острыми, тяжелыми или твердыми предметами.
- Не ставьте на поверхность раскаленные предметы.
- При чистке, во избежание повреждения поверхностей, не используйте щетки, жесткие ткани, зернистые порошки. Для ухода за мебелью используйте специальные средства, предназначенные для мебели.
- Температура нагрева элементов мебели не должна превышать +40°C.
- Не допускается попадание на поверхность веществ, таких как растворители, бензин, обезжиривающие средства и т. п.
- Периодически, в случае ослабления резьбовых соединений, необходима их подтяжка.
- Если у Вас возникнет желание самостоятельно модифицировать изделие, помните, что в этом случае наша гарантия на товар распространяться не будет.
- Несоблюдение каких-либо из вышеуказанных условий, повлекшее возникновение недостатков мебели, является основанием утраты права на гарантийное обслуживание.

## **Гарантийные обязательства**

Изготовитель гарантирует соответствие изделия требованиям нормативных документов ГОСТ и соответствию мебели и материалов для ее изготовления Сертификату соответствия. В случае приобретения уцененной мебели претензии по качеству и внешнему виду не принимаются.

Срок службы изделия – 7 лет; срок гарантии – 12 месяцев.

Комплектовщик-



## **ПАСПОРТ Тумба выкатная «Walker» М9 «Тумба» ТО-13067023-2015**

Наименование	Индекс позиции
Тумба выкатная «Walker» М9 «Тумба»	03-04-03 Цвет:



## **Произведено:**

Россия  
ООО «РИННЭР»  
Удмуртская республика  
г. Ижевск ул. Пойма 91/5  
e-mail: [mebel@rinner.ru](mailto:mebel@rinner.ru)  
[www.rinner.ru](http://www.rinner.ru)  
т/ф (3412) 517-223; 517-222

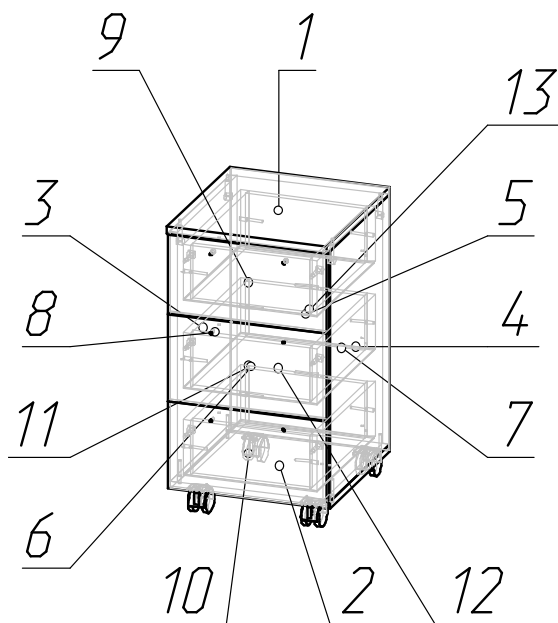


Рис. 1 Схема сборки

### Порядок сборки «Тумба универсальная»:

1. Прикрепить к детали 2 опоры (Г) саморезами (Е) см. рис.2 ;
2. Скрепить детали 3, 4 с деталью 1 эксцентриками (В), с деталью 2 еврвинтами (Б);
3. Прикрепить заднюю стенку тумбы 13 саморезами (Е), контролируя диагональ;
4. Детали ящиков 5, 6, 7, 8 скрепить между собой еврвинтами (Б) кромкой вверх, используя ключ шестигранник (Ж);
5. На фасады 9,10,11 установить соединительные болты эксцентриков (В) см.рис.3;
6. Прикрепить фасады 9,10,11 к каркасам ящиков эксцентриками (В);

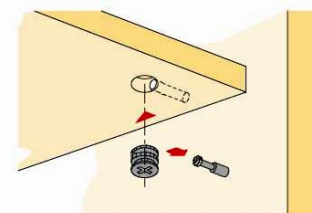
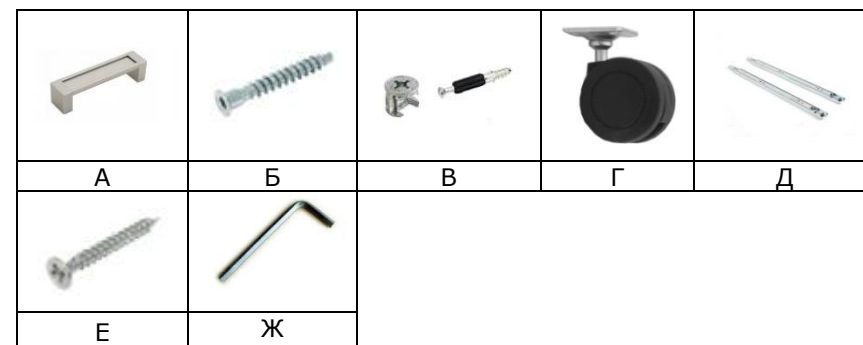


Рис. 3 Схема установки эксцентрика

СПЕЦИФИКАЦИЯ ФУРНИТУРЫ		
Обоз.	Наименование	Кол.
А	Ручка С31 (160мм) металл	3 шт.
Б	Еврвинт 7x50	16 шт.
В	Стяжка эксцентриковая 15x13	10 компл.
Г	Опора колесная d 50 мм с площадкой черная	4 шт.
Д	Шариковые направляющие L-350x35 мм	3 компл.
Е	Саморез 3,5x16	101 шт.
Ж	Ключ шестигранник S 4 мм	1 шт.



7. К каркасам ящиков прикрепить дно 12 саморезами (Е);
8. Разъединив направляющие (см. рис.3) прикрепить их к боковинам 7,8 ящиков согласно разметке;
9. Прикрепить ручки (А) к фасадам 9,10,11 (саморезы в комплекте);
10. К боковинам 3, 4 с внутренней стороны прикрепить направляющие (Д) согласно разметке;
11. Вставить ящики (см. рис.4).

СПЕЦИФИКАЦИЯ ДЕТАЛЕЙ			
№ дет.	Наименование	Размер	Кол-во
1	Крыша	350x 380x16	1
2	Дно	350x 362x16	1
3	Боковина левая	548x362 x16	1
4	Боковина правая	548x362 x16	1
5	Задняя панель ящика	261x 120x16	3
6	Фальшпанель ящика	261x 120x16	3
7	Боковина ящика правая	350 x120x16	3
8	Боковина ящика левая	350 x120x16	3
9	Фасад верхний	172x346x16	1
10	Фасад	190 x346x16	1
11	Фасад	346x190x16	1
12	Дно ящика	347x291x3,2	3
13	Задняя стенка ДВП	576x346x3,2	1

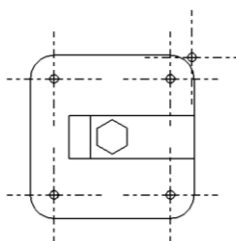


Рис.2 Схема установки опоры (Г)



Рис.4 Схема установки шариковых направляющих

Необходимый инструмент для сборки:  
\* Рулетка \* Отвертка крестовая \* Отвертка плоская

Мы благодарим Вас за выбор нашей мебели!

Отзывы, пожелания, предложения, вопросы по качеству мебели и обслуживания можно отправить на эл. почту: mebel@rinner.ru.

Мы рады ответить на Ваши звонки с ПН по ПТ с 8-00 до 17-00 по тел.: 8(3412)517-222.  
www.rinner.ru